



PLAN DE LA COMMUNE DE ROUGÉ

POINTS D'INTÉRÊT

	AIRE DE BIVOUC	D6
	BOIS DE SAINT JOSEPH	B6, B7, C6, C7
	FORÊT DE TEYLLAY	B4, C2, C3, C4
	POINT CULMINANT DE LA COMMUNE (111 MÈTRES)	H9
	SWING GOLF DES GRÉES	D7
	ZONE DE LOISIRS DES VALLÉES	D7

VOIE VERTE
Piste cyclable en direction de Bain-de-Bretagne
Distance Rougé – Bain-de-Bretagne : 21,6 kilomètres
Longueur de la voie verte sur la commune de Rougé : 10,2 kilomètres

VOIE VERTE

LES COTEAUX DE LA CHÈRE

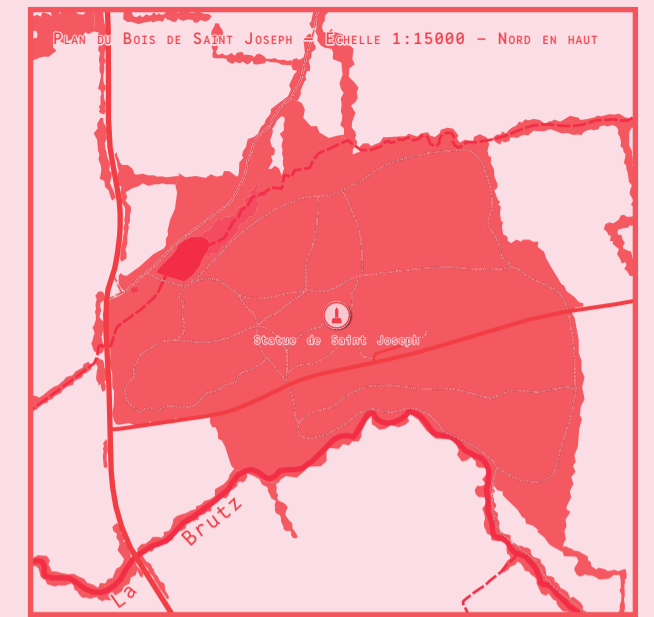
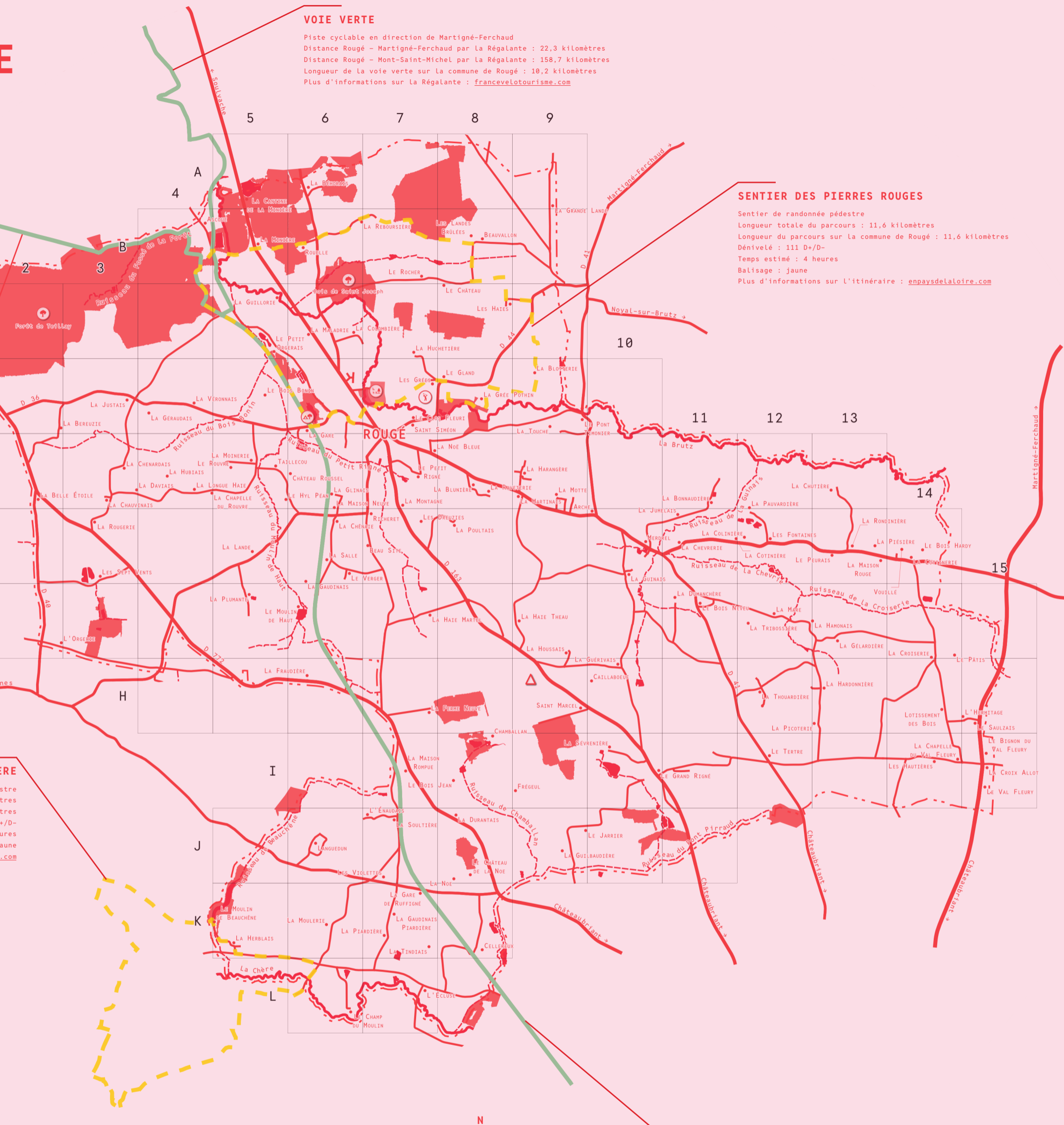
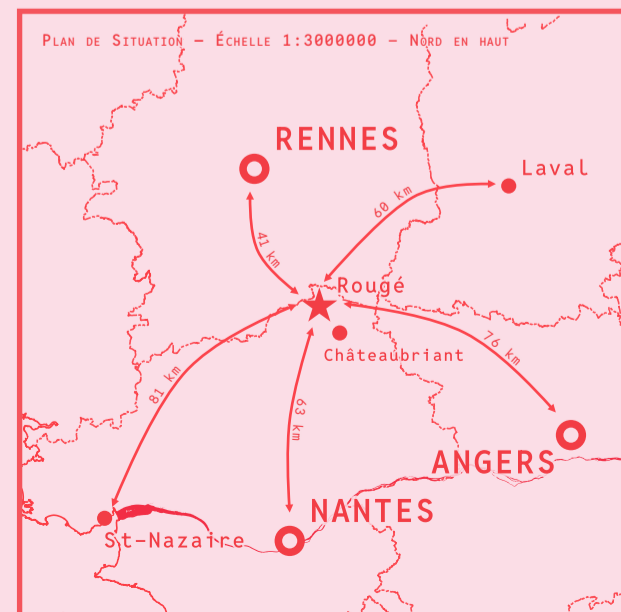
Sentier de randonnée pédestre
Longueur totale du parcours : 17,7 kilomètres
Longueur de parcours sur la commune de Rougé : 1,6 kilomètres
Dénivelé : 154 D+/D-
Temps estimé : 6 heures
Balisage : jaune
Plus d'informations sur l'itinéraire : enpaysdelaloire.com

VOIE VERTE

Piste cyclable en direction de Martigné-Ferchaud
Distance Rougé – Martigné-Ferchaud par La Régalante : 22,3 kilomètres
Distance Rougé – Mont-Saint-Michel par La Régalante : 158,7 kilomètres
Longueur de la voie verte sur la commune de Rougé : 10,2 kilomètres
Plus d'informations sur La Régalante : francevelotourisme.com

SENTIER DES PIERRES ROUGES

Sentier de randonnée pédestre
Longueur totale du parcours : 11,6 kilomètres
Longueur du parcours sur la commune de Rougé : 11,6 kilomètres
Dénivelé : 111 D+/D-
Temps estimé : 4 heures
Balisage : jaune
Plus d'informations sur l'itinéraire : enpaysdelaloire.com



INDEX DES VILLAGES

ARCHE	F10	LA MINIERE	B5
ASCOUÉ	B4	LA MOINERIE	E5
BEAU SITE	F7	LA MONTAGNE	F7
BEAUVALLON	B8	LA MOTTE	E9
BELLEVEUE	E6	LA MOULIERE	K6
CAILLABOEUF	H10	LA NOE	J8
CELLEREUX	K8	LA NOE BLEUE	E7
CHAMBALLAN	H8	LA PAUVARDIERE	E12
CHATEAU ROUSSEL	E6	LA PIARDIERE	K7
FRÉGUIL	I9	LA PICOTIERE	H13
L'ÉCLUSE	L7	LA PIESIERE	F13
L'ÉNAUDAIS	J7	LA PLUMANTE	G5
L'HERMITAGE	H15	LA POULTAIS	F8
L'ORÉE DES BOIS	B6	LA RAVETERIE	E8
L'ORGERIE	G2	LA REBOURSIERE	B6
LA BÉHRAIS	A6	LA RONDIÈRE	F13
LA BELLE ÉTOILE	E2	LA ROUGERIE	F3
LA BEROUZIE	D2	LA SALLE	F6
LA BLOTTERIE	D9	LA SEVRENIERE	I10
LA BLUMIERE	E8	LA SOULTIERE	J7
LA BONNAUDIÈRE	E11	LA THOUARDIERE	H12
LA CANTINE DE LA MINIERE	A5	LA TINDAIS	K7
LA CHAPELLE DU ROUVRE	E4	LA TOUCHE	D9
LA CHAPELLE DU VAL FLEURY	I14	LA TRIBOSSIERE	G12
LA CHAUVINAIS	E3	LA VERONNAIS	D4
LA CHÊNATE	F6	LAFONTENETTE	H8
LA CHENARDAIS	E3	LANGUEDON	J6
LA CHEVRIE	F11	LE BIGNON DU VAL FLEURY	I15
LA CHUTIERE	E13	LE BOIS BONIN	D5
LA COLINIÈRE	F12	LE BOIS HARDY	F14
LA COLOMBIERE	C6	LE BOIS JEAN	I8
LA COTINIÈRE	F11	LE BOIS NEUVÉ	G11
LA COTTINIERE	F14	LE CHAMP DU MOULIN	L6
LA CROISERIE	G14	LE CHATEAU	C8
LA CROIX ALLOT	I15	LE CHATEAU DE LA NOE	J8
LA DAVAIS	E3	LE CLOS DU PATIS	D6
LA DUMANCHERE	G11	LE CLOS FLEURY	D7
LA DURANTAIS	J8	LE GLAND	D8
LA FEMME NEUVE	H7	LE GRAND DOMAINE	D6
LA FRAUDIÈRE	H6	LE GRAND RIGNE	I10
LA GARE	D6	LE HYL PEAN	E5
LA GARE DE RUFFIGNÉ	K7	LE JARRIER	J9
LA GAUDINAIS	F6	LE MOULIN DE BEAUCHÈNE	K5
LA GAUDINAIS PIARDIERE	K7	LE MOULIN DE HAUT	G6
LA GÉLARDIÈRE	G13	LE PATIS	G14
LA GÉRAUDAIS	D4	LE PETIT ORGERAIS	C5
LA GLINAIS	E6	LE PETIT RIGNE	E7
LA GRANDE LANDE	A9	LE PEURAIS	F13
LA GUÉRAIS	H10	LE POINT TIMONIER	D9
LA GUILBAUDIÈRE	J9	LE ROCHER	B7
LA GUILLOIRE	C5	LE ROUVRE	E5
LA GUINAIS	F10	LE SAULZAIS	H15
LA HÂTE MARTEL	G7	LE TERTRE	I12
LA HÂTE THEAU	G9	LE VAL FLEURY	I15
LA HAMONNAIS	G12	LE VERGER	F6
LA HARDONNIÈRE	H13	LES DREUZES	F7
LA HARENGERE	E9	LES FONTAINES	F12
LA HERBLAIS	K5	LES GRÉES	D7
LA HOUSSAIS	G9	LES HÂTES	C8
LA HUBAIS	E4	LES HAUTIERES	I14
LA HUCHETIERE	C7	LES LANDES BRÛLÉES	B8
LA JUVELAIS	F11	LES SEPT VENTS	F3
LA JUSTAIS	D3	LES VIOLETTES	J7
LA LANDE	F5	LOTISSEMENT DES BOIS	H14
LA LONGUE HÂTE	E4	MERDEL	F10
LA MAISON NEUVE	E6	RICHERET	F7
LA MAISON ROUGE	F13	ROUELLE	B6
LA MALADRIE	C6	ROUGE	D6
LA MARE	G12	SAINT MARCEL	H9
LA MARTINAIS	E9	SAINT SIMÉON	D7
		TAILLECOU	E5
		VOUILLE	F14

CARTE À ÉCHELLE 1:60000. UN CENTIMÈTRE SUR LA CARTE REPRÉSENTE 600 MÈTRES DANS LA RÉALITÉ. LES DONNÉES CARTOGRAPHIQUES SONT FOURNIES À TITRE INDICATIF ET N'ENGAGENT PAS LA RESPONSABILITÉ DE L'ÉDITEUR DE LA PRÉSENTE CARTE. MARS 2026. © CONTRIBUTEURS OPENSTREETMAP. © KARTENN.

INDEX DES RUES

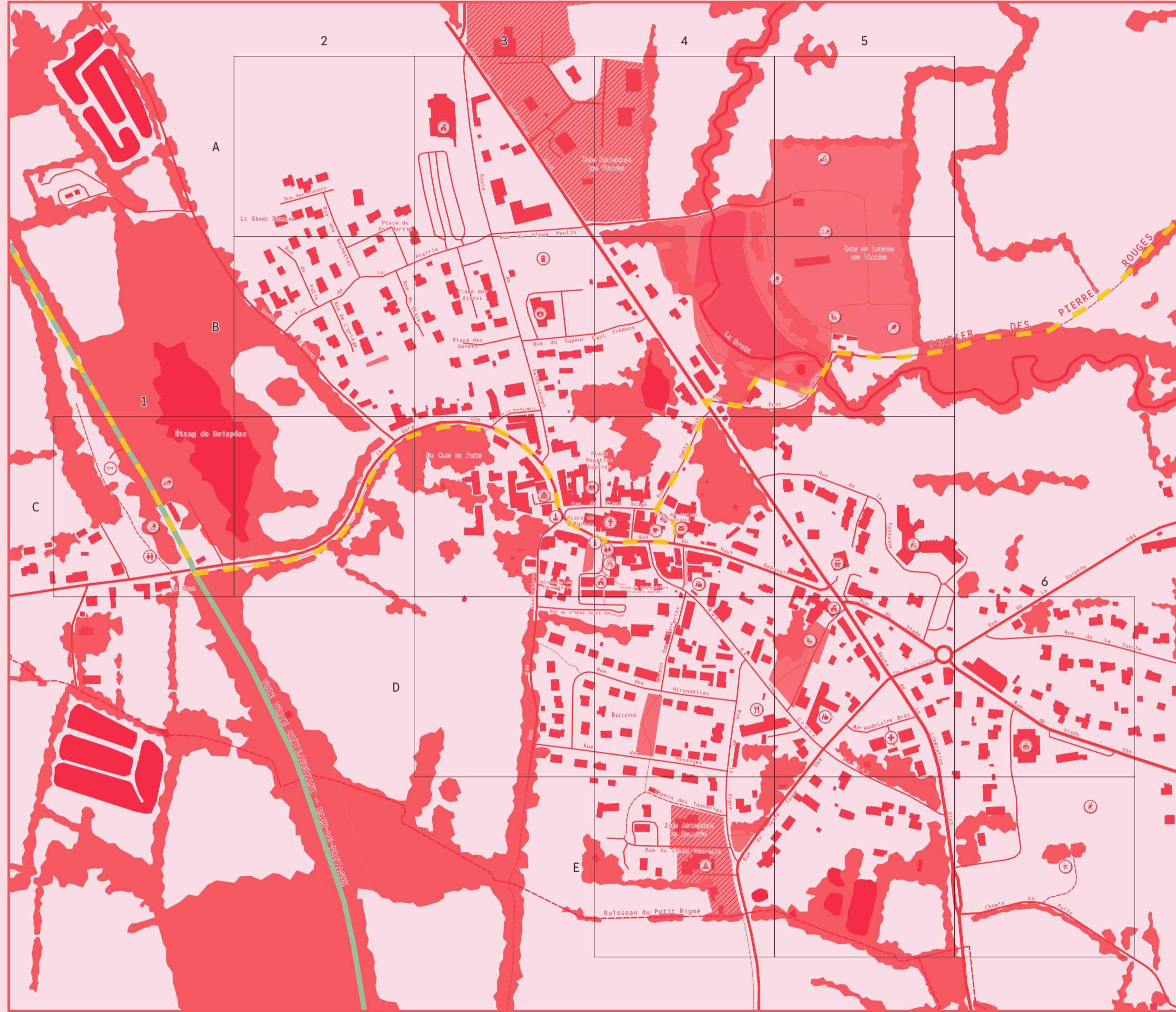
CHEMIN DES TANNERIES	C4, D4, E3
CHEMIN DU PUITS	E5
PLACE DE L'ÉGLISE	C3
PLACE DES AJONCS	B3
PLACE DES ANCIENS COMBATTANTS	C4
PLACE DES GENETS	B3
PLACE DU PRÉ MARTIN	A2, B2
PLACE DU RÉVÉREND-PÈRE FRANÇOIS BARRAT	C4
PLACE ROGATIER GAUTIER	C4
RÉSIDENTE DES COHARDIÈRES	C3
ROUTE D'ASCOUÉ	B2, C2
ROUTE DE LA LIBÉRATION	A3, B3, B4, C4, C5, D5, E4
ROUTE DE SAINT-JOSEPH	A3, B3, C3
RUE DE CLAIXE	B2, B3
RUE DE L'ABBÉ ANDRÉ HERVOUET	C3, C4, D3, D4
RUE DE L'ABBÉ VERRON	C4
RUE DE L'ORISAGE	B2
RUE DE LA CROIX BARBOT	C4, D4, D5, E4
RUE DE LA FONTAINE	C4, C5, D5
RUE DE LA GARE	C1, C2, C3
RUE DE LA MATHAUDAIS	B3, C3
RUE DE LA PRAIRIE	A3, B2, B3
RUE DE LA SALETTE	D5, D6
RUE DE LA TOUCHE	D6
RUE DE LA VIGNE	D4, E3
RUE DES BLEUETS	A2
RUE DES COHARDIÈRES	C3, D3
RUE DES HIRONDELLES	D3, D4
RUE DES MÉSANGES	D3, D4
RUE DES ROCHETTES	A2, B2
RUE DU CHAMP GUERULT	E3
RUE DU HAUT BEAUVAIS	C3, C4, C5
RUE DU PATIS	B2
RUE DU PONT SAINT-PÈRE	B4, B5
RUE DU PUITS NEUF	B4, C4
RUE DU SACRÉ COEUR	D5, E3, E4
RUE DU SAPEUR PAUL FRENONT	B3, B4
RUE DU STADE	D5, D6
RUE DU VIEUX MOULIN	A3
RUE DU VIEUX ROUGE	C3, C4
RUE MADELEINE BRÉS	D5
RUE NOTRE-DAME	C4



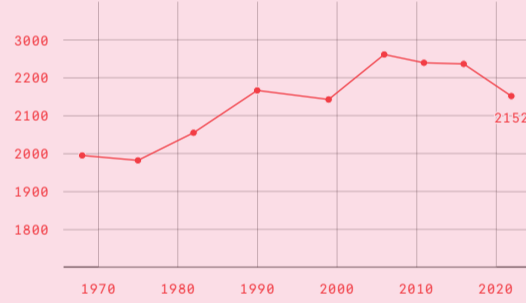
PLAN DU BOURG DE LA COMMUNE DE ROUGÉ

POINTS D'INTÉRÊT

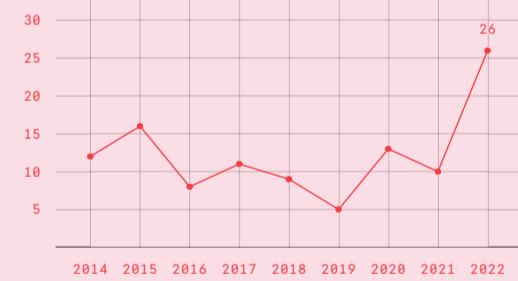
	AIRE DE BIVOUCAC	C1
	AIRE DE JEUX	B5, D5
	AIRE DE PIQUE-NIQUE	B5, C1
	CAFÉ PMU - CHEZ FRANÇOISE	C4
	CANTINE SCOLAIRE	D4
	CENTRE DE SECOURS	B3
	CIMETIÈRE	B3
	ÉCOLE 1,2,3 SOLEIL	D5
	ÉCOLE SAINT-JOSEPH	C4
	ÉGLISE	C4
	ESPACE ARC-EN-CIEL	D5
	ESPACE HERMINETTE	A3
	GYMNASÉ	D6
	MAIRIE	C3
	MAISON DE RETRAITE	C5
	MAISON MÉDICALE	D5
	MÉDIATHÈQUE	C3
	MONUMENT AUX MORTS	C3
	PARKING VÉLO SÉCURISÉ	C4
	POINT INFO	C4
	POSTE	C4
	SALLE DE LA RIVELAINE	C3
	SERVICES TECHNIQUES	E3
	SKATEPARK	C1
	SUPÉRETTE	C5
	TERRAIN DE BI-CROSS	A5
	TERRAIN DE FOOTBALL	E5
	TERRAIN DE TENNIS	B5
	TERRAIN MULTISPORTS	E5
	TOILETTES	C1, C4



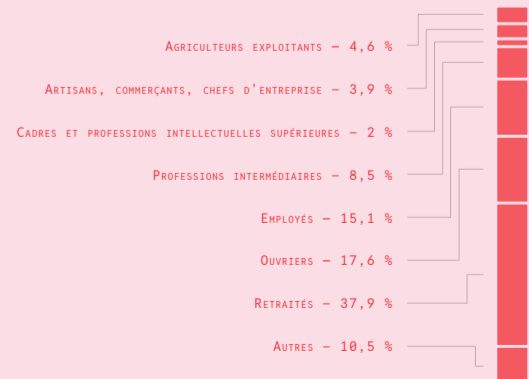
ÉVOLUTION DU NOMBRE D'HABITANTS



ÉVOLUTION DU NOMBRE DE CRÉATIONS D'ENTREPRISES



RÉPARTITION DE LA POPULATION ≥ 15 ANS EN 2022



SOURCE DES DONNÉES STATISTIQUES : INSEE

BIENVENUE À ROUGÉ

La commune de Rougé est le fief de l'ancienne famille des seigneurs éponymes. Niché sur une cosse colline qui, jadis, abritait une forteresse, le cœur de Rougé déroule un panorama nimbé de bocages verdoyants et de ciels resplendissants. À ses pieds, une voie verte ainsi que de multiples chemins creux sillonnent jusqu'à ses nombreux villages.

L'oxydation endémique de la roche qui compose leurs bâtisses multiséculaires caractérise le charme et le nom si coloré de la commune.

Au siècle 21, habitants permanents comme visiteurs éphémères apprécient Rougé pour son cadre de vie, ses campagnes bucoliques et son bourg dynamique.

NUMÉROS UTILES

POMPIERS	18 ou 112
SAMU	15
GENDARMERIE	17
MAIRIE	02 40 28 85 20
OFFICE DU TOURISME (CHÂTEAUBRIANT)	02 40 28 20 90
CENTRE DE SOINS INFIRMIERS	02 40 28 70 13
MASSEUR - KINÉSITHÉRAPEUTE	06 11 86 30 35
MÉDECIN	02 51 84 03 52

CARTE À ÉCHELLE 1:6000. UN CENTIMÈTRE SUR LA CARTE REPRÉSENTE 60 MÈTRES DANS LA RÉALITÉ. LES DONNÉES CARTOGRAPHIQUES SONT FOURNIES À TITRE INDICATIF ET N'ENGAGENT PAS LA RESPONSABILITÉ DE L'ÉDITEUR DE LA PRÉSENTE CARTE. MARS 2026. © CONTRIBUTEURS OPENSTREETMAP. © KARTENN.

